



ROSENBLOOM

В этом проекте сочетаются два цвета: розовый и голубой – мягкая ассоциация с весной, рассветом и расцветом. Квартира сделана с любовью и наполнена позитивной энергетикой. Продуманность, взвешенность, размеренность – в ее каждом квадратном сантиметре

Объект: квартира, Киев
Автор проекта: Юлия Байдык,
 Alta Idea Design Studio
Фотограф: Андрей Безуглов
Текст: Юлия Байдык
Стилист съемки: Наташа Егорова



Клиент не ставил строгих задач перед авторами проекта, полностью полагаясь на видение дизайнеров. Единственное пожелание – чтобы пространство получилось легким, воздушным и светлым. Также определили бюджет. Поскольку не было понятно, кто станет жить в квартире, ее постарались сделать универсальной, правда, женская атмосфера в доме преобладает.

Однокомнатную квартиру перепланировали в двушку. После перепланировки появилась достаточно большая открытая

зона гостиной, столовой и кухни. Вся бытовая техника в квартире встроена, что при небольших габаритах удобно и помогает визуально увеличить пространство. Стиральную машину также спрятали в кухне, чтобы освободить место в ванной. Теперь душ можно принимать с удовольствием, а не тесниться в крохотной комнатке. При входе обустроили большие шкафы до потолка с голубыми и зеркальными фасадами. У зеркальных шкафов глубина больше метра, в них можно хранить все многочисленные хозяйственные принадлежности.

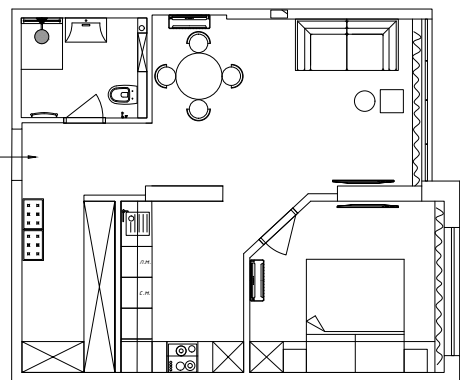
В гостиной в качестве арт-объектов и декора использованы работы известных украинских дизайнеров и скульпторов. Урсусле-скульптуры – TASHA ORO, постер и керамика – Ольга Фрадина

Спальню украшает графика Никиты Власова, а текстиль – покрывало и плед известного бренда декора DevoHome



В гостиной продумано четыре типа светового сценария. Один из них – карнизная подсветка (шторощель) – очень уютный тип освещения для вечерних киношных посиделок с друзьями. Плюс к этому LED-ленты, белые споты на потолке и большой черный плафон над столом. В качестве напольного покрытия использовали широкоформатную керамическую плитку, имитирующую натуральный мрамор salacatta, и предусмотрели теплый пол, чтобы было комфортно

Мебель в квартире – от известных отечественных и европейских брендов: Cassone, FRANKE, JUSK, Svartisen, Staritska Maysternya



План проекта

ходить без тапочек. Латунный и черный кофейные столики Sia стали украшением гостиной.

Спальня получилась компактная – ее несколько сократили в пользу кухни. Тем не менее комната создает ощущение частного пространства. Вместительная Г-образная композиция из мебели и ниша под кроватью для белья дают возможность без проблем разложить все по полочкам. Здесь предусмотрены два типа подсветки: шторочель и подвесные бра. В спальне установлена подвесная тумбочка Drommel из гнутого металла, которая не загромождает пространство.

В санузле использованы коллекции Villeroy & Boch, AM.PM, hansgrohe и плитка GRES, а деревянный табурет-пень от Staritska Maysternya органично дополняет интерьер санузла

В санузле опустили тройник канализации, чтобы сделать уклон для слива воды. Получилось красиво, аккуратно и удобно. На полу использовали интересную «джинсовую» плитку, которая по тактильным ощущениям похожа на ткань, и добавили немного игривости яркой плиткой на стене. Здесь много шкафов для банных принадлежностей и скрытого проточного водонагревателя.



Автор проекта Юлия Байдык

