

ДОСЬЄ

Юлія Байдик
Студія дизайну
ALTA IDEA

Дизайнерка, за яку говорять її проекти: завжди натхненні характером замовника. А тому – абсолютно різні. Лише їхня ергономічність, зваженість та орієнтованість на комфорт, на щастя – видають в інтер'єрах руку авторки. ALTA IDEA була організована як компанія, що займається повним устаткуванням та дизайном індивідуальних об'єктів нерухомості у 2008 році. Проекти студії – індивідуальні, актуальні та ідеально реалізовані – визначили подальшу долю ALTA IDEA. Задоволені клієнти передавали інформацію про студію далі. Посилений попит на послугу дизайну інтер'єру зробив його головним і єдиним напрямом діяльності. Але комплектація й сьогодні входить до послуг авторського нагляду ALTA IDEA, що дозволяє проектувати та реалізувати проекти під ключ разом із Юлією Байдик та її командою.

Юлія має три освіти та володіє чотирма мовами. Окрім того, дизайнерка проходила курси дизайну у Міланському Politecnico di Milano (Мілан). Не пропускає жодної виставки у Мілані, дійсно розбирається у всіх нових трендах та технологіях, які можна застосувати у приватному просторі. Персонально веде авторський нагляд об'єктів, якими займається. При цьому, мова йде про об'єкти абсолютно різного масштабу: від квартир, до приватних вілл та готелів.

altaidea.com.ua
Instagram: @juliabaydyk

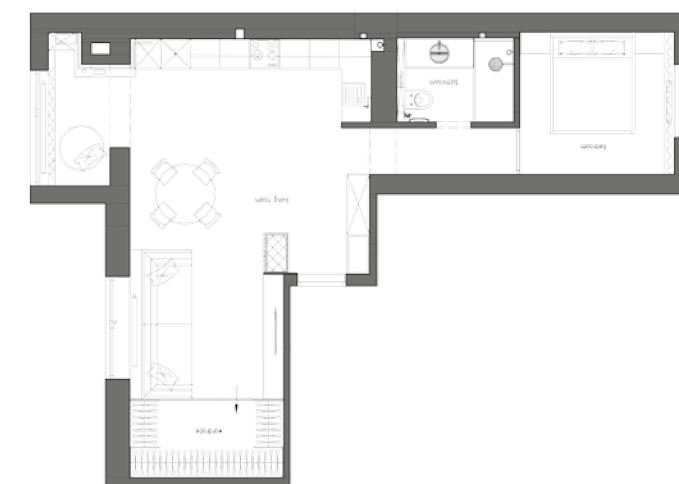


Фото: Андрій Авдеєнко
Стиліст зйомки: Наташа Єгорова

Happiness

Автор проекту:
Юлія Байдик, студія ALTA IDEA
Реалізація: 2021 рік

Квартира, 55 м² | Крюківщина



Цей інтер'єр – це справжнє оповідання про щастя. Ергономічний, сповнений радісними кольорами простір надихає жити сміливіше, яскравіше та бути собою. Передісторія цього проекту не обіцяла нічого екстраординарного. Власник поставив перед дизайнером досить тривіальну задачу: «квартира під відрядження», обставлена недорогими меблями.



Визначальним став момент затвердження візуалізації. Побачивши дизайн-проект вітальні, із якої зазвичай починає свою роботу студія ALTA IDEA, замовник докорінно переглянув роль цієї нерухомості у своєму житті! І зі статусу «командирувальна» вона була перекваліфікована у «моя квартира»! На додаток: відтепер власник житла уже не чіплявся за бюджет та припинив обмежувати дії дизайнерки.

Як саме вдалося переконати замовника – молодого неодруженого чоловіка? І більш того: як дизайнерка реалізувала свої амбітні ідеї?

Перш за все – безстрашний підхід! Юлія Байдик вирішила знести усі стіни між приміщеннями, які на той момент були настільки роздробленими, що нагадували відщеплення коридору, а не повноцінні кімнати. Частина вітальні, надто витягнута у довжину, була перетворена у гардеробну. Таким же чином вдалося викроїти лаунж-зону із панорамним вікном. Спочатку замовник волів зробити у цьому місці кальянну, але як тільки йому завезли натуральний паркет – передумав. Надто вже красивою була підлога, аби піддавати її такому ризику.



В цілому, увесь простір окутаний у спокійну, природну гаму. Але серце квартири жевріє цікавими кольорами незвичайної глибини. Котрі переводять її дизайн-рішення із формату «мінімалізм» у комфортне контемпорарі.

Задля того аби вдало підібрати ці сміливі «кольорові плями», Юлія Байдик спостерігала за господарем квартири. Так, вона прийняла рішення оформити передпокій та зону ТВ у болотний колір, запримітивши, що саме у цей відтінок пофарбована машина замовника і навіть обкладинка iPhone, котрим він користувався.

Інші кольори обрані дизайнеркою з досить яскравою палітри. Проте, їхні відтінки, нюанси, а також матеріали, через котрі вони «подані» у простір – дуже мужні. Наприклад, стільці Jazz від італійської фабрики Pedralli в обідній зоні – не просто зелені, це приємний, дещо стриманий, трав'янистий зелений. Диван холодного теракотового кольору чудово поєднується зі столом, масивна опора котрого, пофарбована у густий багряний. Із лаунж-зони у вітально проглядаються помаранчеві завіски, що у сполученні з диваном придає простору теплоти та затишку. В цілому, настрій вітальні ідеально пасує під холостий статус чоловіка, який проживає в квартирі. Тут буде приємно зустрітися із друзями, провести вечір у супроводі музики, сміху та вина.



Цікаво, що увесь ремонт від А до Я, а також усі закупівлі, замовник повністю довірив дизайнерці, оскільки у процесі спілкування переконався: його чують та розуміють! Лише вибір дивану клієнт контролював із особливою увагою, адже полюбляє, як каже сам, «сідати та потопати». Тому декілька разів особисто приїздив на виробництво, щоб перевірити, що м'якість виробу відповідає його очікуванням.

Іще одне оригінальне рішення, пов'язане з диваном стосується того, як дизайнерка змогла приховати радіатор відразу за ним – запропонувала зашити радіатор металевим коробом, зрівняв його висоту зі спинкою дивана. Таким чином, заслінка виконує одразу дві функції: через те, що короб нагрівається від обігрівача, тепловіддача відбувається іще ефективніше; плюс – полиця для книг, телефону або планшету на відстані руки!



Спосіб життя замовника надихнув дизайнерку на те, аби підібрати стійкі до пошкоджень, зносостійкі, якісні матеріали. Тому для робочої поверхні кухні був обраний камінь, об який можна з іскрами точити ножі, але з ним нічого не станеться. Оскільки місця у квартирі небагато, за мінімалістичними фасадами кухні захована вся техніка, включаючи пральну машину, лічильники, котел та організоване місце для схову усіх миючих засобів.



Дизайн спальні відповідає решті простору, але водночас тут уже зовсім інша атмосфера. Якщо вітальня, кухня та передпокій виглядають дуже бадьоро, спальня, навпаки – стримана, більш мужня та, звичайно, романтична. Так, наприклад, лінія підвіконня переходить у лінію м'якого узголів'я та продовжується у двокольорових шторах. За ліжком встановлена гіпсова рейка, за якою вмонтована підсвітка. Цей прийом створює у кімнаті ефект спокійного, м'якого саява. Латунні англійські світильники Bert Frank прекрасно довершують цю інтер'єрну композицію, побудовану на геометричних перетинаннях різних від-

тінків сірого та вугільного кольорів. За шторами теж розташована делікатна підсвітка.

В санвузлі тоненький геометричний візерунок простягається від стін на стелю. Дизайнерка привідкриває секрет: окрім плитки у цьому санвузлі застосував свою майстерність художник. Це створює візуальний ефект риб'ячої луски: простір виграває і переливається різними нюансами білого, сірого, чорного кольорів.

Ось так, з абсолютно тривіального запиту вийшов цілком неординарний інтер'єр – такий же молодий та харизматичний, як і його замовник!